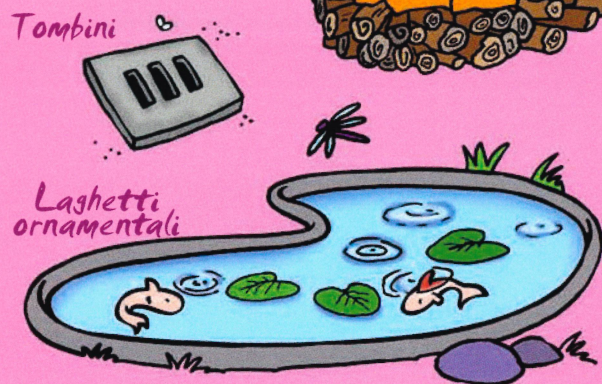


RICORDA!

Le zanzare si riproducono in qualsiasi ristagno di acqua



La lotta alle zanzare deve coinvolgere tutti!
Segui i consigli della guida!

Alcuni comuni della provincia di Bergamo hanno aderito ad un programma di lotta biologica-integrata alla zanzara tigre a ridotto impatto ambientale, orientato sulla prevenzione e sul coinvolgimento attivo del cittadino.

Per informazioni o per segnalazioni di situazioni a rischio, rivolgersi all'Ufficio Comunale competente:

AZZANO SAN PAOLO

Ufficio tecnico tel. 035.532290
settore.ambiente@comune.azzano.bg.it

BONATE SOPRA

Ufficio tecnico tel. 035.4996150
servizitecnici@comunebonatesopra.it

CHIGNOLO D'ISOLA

Ufficio tecnico tel. 035.4949321
ufficio.tecnico@comune.chignolodisola.bg.it

CALUSCO D'ADDA

U.t. - Servizio Ambiente tel. 035.4389041
michele.tancredi@comune.caluscodadda.bg.it

MADONE

Ufficio tecnico tel. 035.991174 - interno 204
tecnico@comune.madone.bg.it

BOTTANUCO

Ufficio tecnico tel. 035.906631
ufficiotecnico@comune.bottanuco.bg.it

MOZZO

Ufficio tecnico tel. 035.4556630
tecnico@comune.mozzo.bg.it

STEZZANO

Ufficio tecnico tel. 035.4545343
ecologia@comune.stezzano.bg.it

SUISIO

Ufficio tecnico tel. 035.901123 - interno 8
info@comune.suisio.bg.it

GRASSOBBIO

Ufficio ambiente-ecologia tel 035.3843451
ambiente.ecologia@grassobbio.eu



Progetto ideato e realizzato da
Sesia sas
www.sesia-sas.com



QUANDO
L'ACQUA
RISTAGNA
PER LA
ZANZARA
E' UNA
CUCCAGNA!!!



IDENTIKIT DELLA ZANZARA TIGRE

Aedes albopictus ha il corpo nero con una striscia bianca sul dorso e bande bianche sulle zampe.

Depone le uova in piccoli contenitori dove, quando ristagna l'acqua, le larve si sviluppano in 7 giorni.

Punge da mattina a sera, soprattutto nelle ore più fresche della giornata.



COSA DEVI FARE TU

- Tratta i tombini del tuo cortile-giardino, da aprile a ottobre, con un prodotto larvicida reperibile presso i consorzi agrari e nei negozi per l'agricoltura.
- Evita il ristagno d'acqua nei sottovasi e nei vari contenitori svuotandoli ogni 5 giorni.
- Chiudi i bidoni degli orti con un coperchio o con una zanzariera ben tesa.
- Rimuovi o evita l'accumulo d'acqua stagnante nelle piscine inutilizzate, sui teli di copertura di legnaie e materiale vario.
- Metti dei pesci rossi nei laghetti ornamentali.

I formulati utilizzabili per la lotta larvicida sono a base di:

- **BACILLUS THURINGIENSIS ISRAESENSIS** (biologico): ogni 7 gg
- **PDMS** (silicone ecologico a base di polidimetilsilossano): ogni 14 gg
- **DIFLUBENZURON** (regolatore di crescita): ogni 14 gg
- **METOPRENE** (regolatore di crescita): ogni 14 gg
- **PYRIPROXYFEN** (regolatore di crescita): ogni 21 gg

COSA FA IL COMUNE

Tecnici specializzati hanno il compito di:

1. Ricercare i luoghi infestati con sopralluoghi in area pubblica e privata
2. Controllare l'infestazione con apposite ovitrappole
3. Trattare i tombini stradali con antilarvali da aprile a ottobre
4. Trattare i fossati e i corsi d'acqua dove nascono le zanzare comuni
5. Informare la cittadinanza

