

LEGENDA

- CONFINI COMUNALI
- PARCO REGIONALE DEL FIUME SERIO

- AMBITI DI TRASFORMAZIONE**
- TRASFORMAZIONE SOGGETTA A P.A.
(VP) Verde Pubblico - (P) Parcheggi di previsione
- TRASFORMAZIONE PROGRAMMATA
(VP) Verde Pubblico - (P) Parcheggi di previsione

- ATTREZZATURE PER L'ISTRUZIONE**
- SCUOLA PUBBLICA E SCUOLA PARITARIA

- ATTREZZATURE PER LO SPORT**
- IMPIANTI SPORTIVI COMUNALI

- ATTREZZATURE PER LA COLLETTIVITA'**
- SERVIZI ISTITUZIONALI PER LA COLLETTIVITA'
- SERVIZI PER ANZIANI
- SERVIZI ALLA CULTURA E TEMPO LIBERO
- ATTREZZATURE TECNOLOGICHE COMUNALI E SOVRACCOMUNALI
- POZZI D'ACQUA
- ATTREZZATURE COLLETTIVE DI PREVISIONE

- ATTREZZATURE PER LA RELIGIONE**
- LUOGHI DI CULTO
- ORATORIO

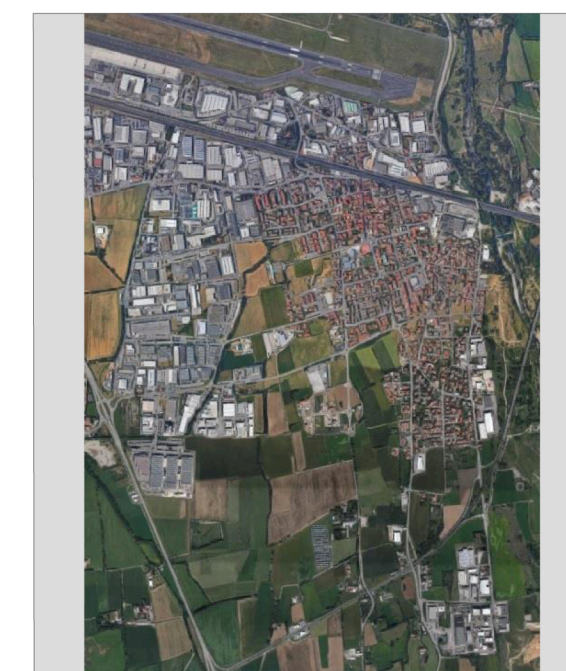
- SISTEMA DEI PARCHEGGI**
- PARCHEGGI ESISTENTI
- PARCHEGGI A SERVIZIO DELLE ATTIVITA' PRODUTTIVE ESISTENTI
- PARCHEGGI DI PREVISIONE

- SISTEMA DEL VERDE**
- VERDE PUBBLICO ESISTENTE
- VERDE PUBBLICO DI PREVISIONE

- ATTREZZATURE PER LA MOBILITA'**
- AREE DI SERVIZIO
- PISTE CICLABILI
- PISTE CICLOPEDONALI
- PERCORSO PEDONALE
- VIABILITA' CICLO-PEDONALE DI PREVISIONE
- VIABILITA' DI PREVISIONE
- LUOGHI DELLA RIQUALIFICAZIONE

COMUNE DI GRASSOBBIO
PROVINCIA DI BERGAMO

PIANO DI GOVERNO DEL TERRITORIO
PIANO DEI SERVIZI
VARIANTE 2018



SISTEMA COMPLESSIVO DELLE
ATTREZZATURE E DELLA
MOBILITA'

TAV.

2

PROGETTISTA
Dott. Arch. Piergiorgio Tosetti
via Damiano Chiesa, 16
24128 Bergamo
tel/fax 035/220260
studio@archtosetti.it

DATA DICEMBRE 2018 AGGIORNAMENTI SCALA 1:5000

Approvazione: Del. C.C. n. 34 del 12/12/2018 IL SINDACO
IL SEGRETARIO