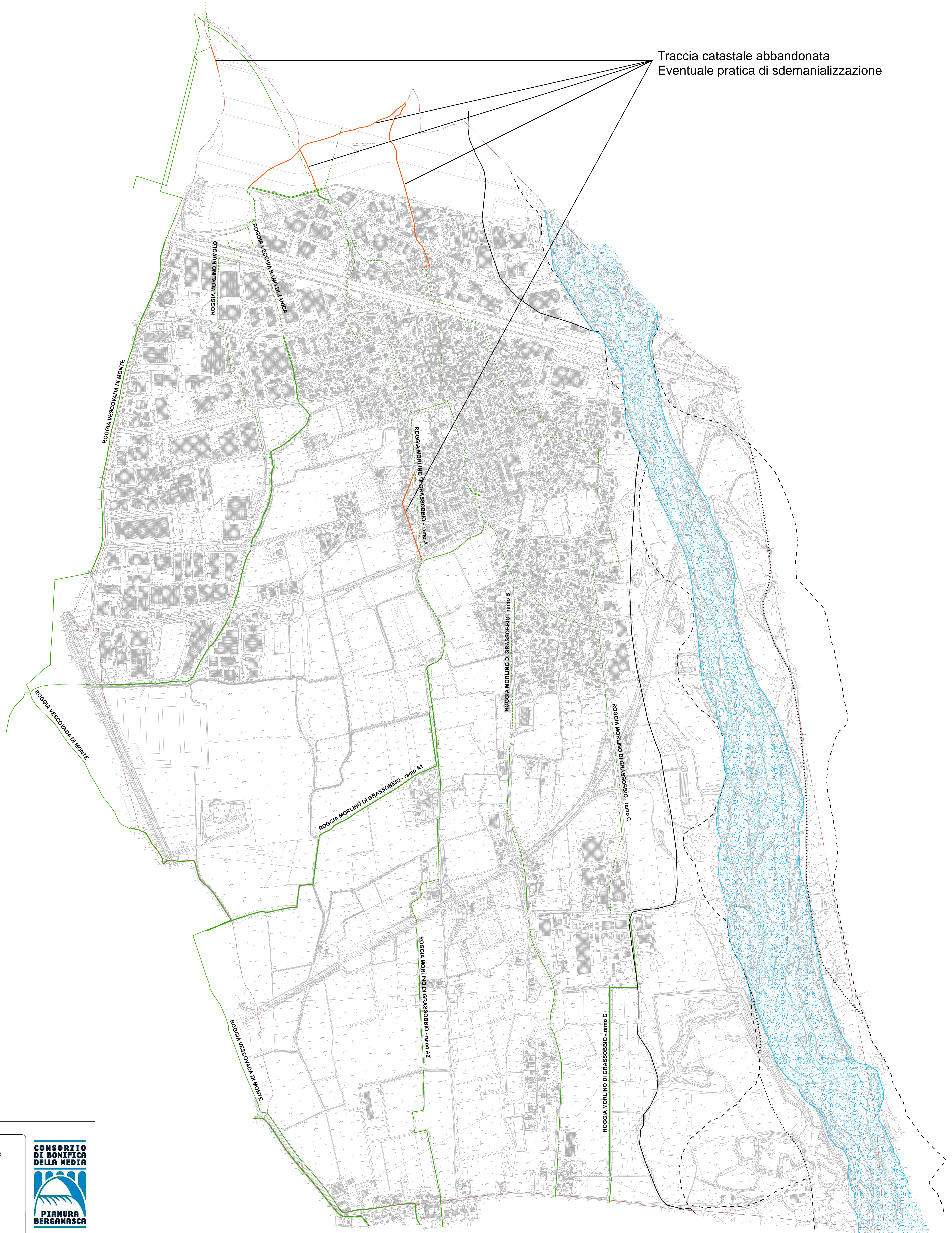


Traccia catastale abbandonata
Eventuale pratica di sdemanializzazione

Legenda

- Reticolo idrico principale**
- a cielo aperto
 - Fiume Serio
- Reticolo idrico consortile**
- a cielo aperto
 - coperto
- Tracce catastali abbandonate**
-
- Confine comunale**
-
- Fasce P.A.I.**
- Limite tra fascia A e fascia B
 - - - Limite tra fascia B e fascia C
 - Limite esterno fascia C



AMMINISTRAZIONE COMUNALE DI GRASSOBBIO



Provincia di Bergamo

D.G.R.L. n. 77868 del 25/01/2002

D.G.R.L. n. 713950 del 01/08/2003

Determinazione del reticolo idrico principale.
Trasferimento delle funzioni relative alla polizia idraulica
concernenti il reticolo idrico minore come indicato
dall'art. 3, comma 114 della L.R. 1/2000 -
Determinazione dei canoni di polizia idraulica



Consorzio di Bonifica
della Media Pianura
Bergamasca
24122 Bergamo
Via S. Antonino 7a
Tel. 03219181 - fax 032126883
www.consorziobergamo.bonifica.it

In collaborazione con



EST S.p.A. - 24050 Grassobbio (BG)

Individuazione del reticolo idrico

| App. | DESCRIZIONE | DATA | FIRMA |
|--------|--|------------|---------------|
| | OGGETTO | Commissa | 2002_797 |
| | Planimetria d'insieme con tracce catastali abbandonate | File | Catastali.mxd |
| TAVOLA | Unica | DATA | 11/07 |
| | | Disegnato | FR - AM |
| | | SCALA | 1:5000 |
| | | Controlato | |
| | | Approvato | |